



**ТЕХНОЛОГИЯ ИНДИВИДУАЛЬНОГО
СОПРОВОЖДЕНИЯ
НЕСОВЕРШЕННОЛЕТНИХ И ИХ СЕМЕЙ,
НАХОДЯЩИХСЯ В СОП В УСЛОВИЯХ
МЕЖВЕДОМСТВЕННОГО
СОПРОВОЖДЕНИЯ**

Комиссия по делам несовершеннолетних
и защите их прав Ирбейского района



Семья - это общество в миниатюре, от ценности которого зависит безопасность всего большого человеческого общества

Феликс Адлер





НЕСОВЕРШЕННОЛЕТНИЙ, НАХОДЯЩИЙСЯ В СОЦИАЛЬНО ОПАСНОМ ПОЛОЖЕНИИ

- лицо в возрасте до восемнадцати лет, которое вследствие безнадзорности или беспризорности находится в обстановке, представляющей опасность для его жизни или здоровья, не отвечающей требованиям к его воспитанию или содержанию, совершает правонарушения или антиобщественные действия.





СЕМЬЯ, НАХОДЯЩАЯСЯ В СОЦИАЛЬНО ОПАСНОМ ПОЛОЖЕНИИ

- Семья, имеющая детей, находящихся в социально опасном положении, а также семья, где родители или законные представители несовершеннолетних не исполняют своих обязанностей по их воспитанию, обучению и содержанию или отрицательно влияют на их поведение либо жестоко обращаются с ними.





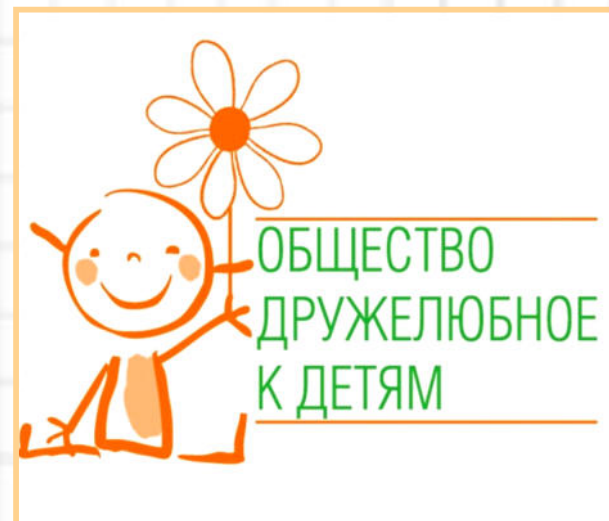
ПРИЗНАКИ СЕМЬИ СОП

- неисполнение родителями своих обязанностей по жизнеобеспечению детей (отсутствие у детей необходимой одежды, регулярного питания, несоблюдение санитарно-гигиенических условий);
- отсутствие условий для воспитания детей (отсутствие работы у родителей, жилья и т.д.);
- отсутствие личного примера в воспитании детей со стороны родителей (пьянство, употребление наркотических средств, аморальный образ жизни);
- вовлечение детей в противоправные действия (попрошайничество, проституция и т.д.);
- жестокое обращение с детьми со стороны родителей (нанесение физического, психического и морального ущерба ребенку);
- отсутствие контроля за воспитанием и обучением детей (отсутствие связи со школой, невнимание родителей к успеваемости ребенка);



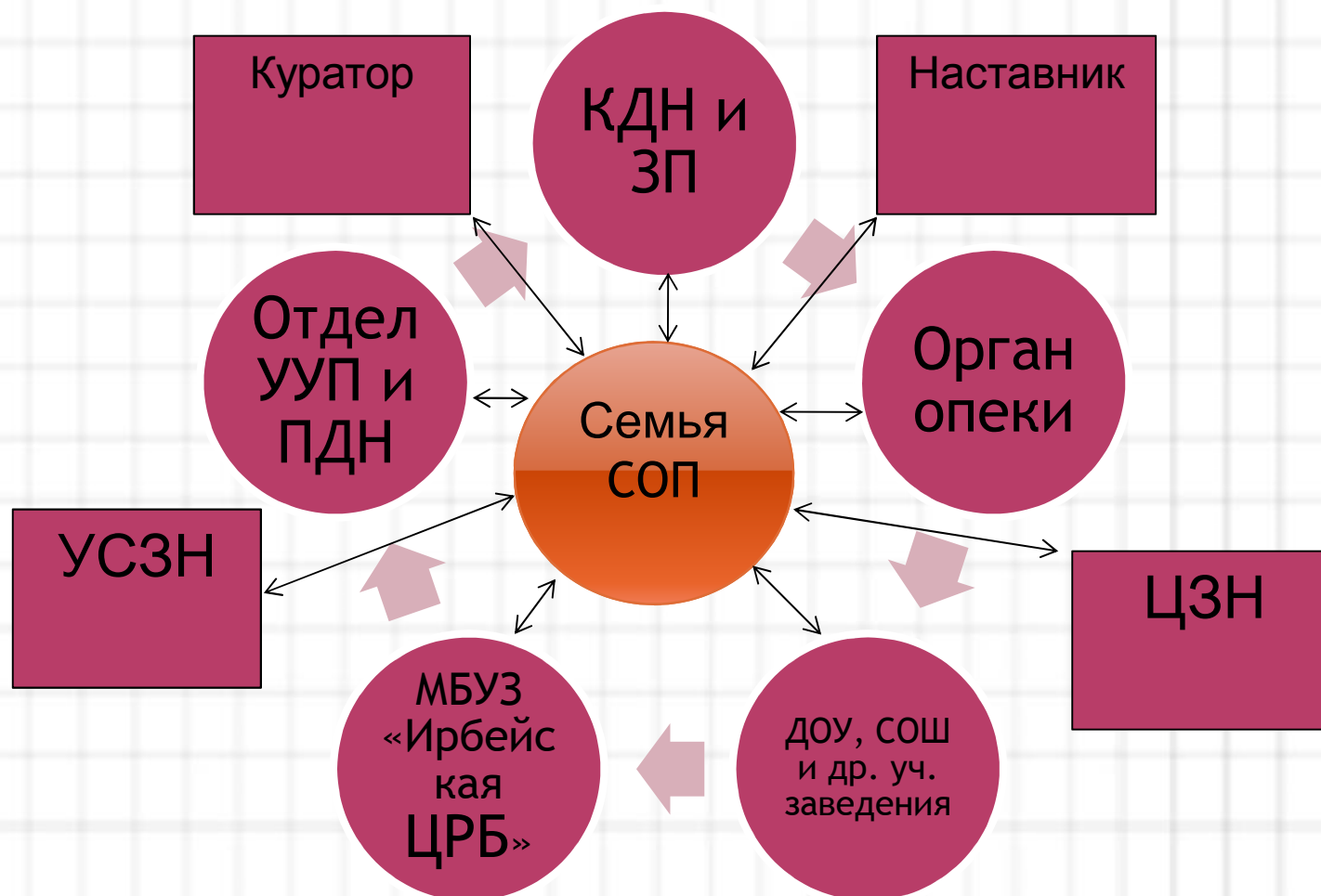
МЕЖВЕДОМСТВЕННОЕ ВЗАИМОДЕЙСТВИЕ

- Сущность понятия «межведомственное взаимодействие» заключается в согласованной деятельности учреждений-субъектов профилактики на основе учета интересов несовершеннолетних.





МЕХАНИЗМ РЕАЛИЗАЦИИ ИНДИВИДУАЛЬНОГО СОПРОВОЖДЕНИЯ СЕМЬИ СОП В УСЛОВИЯХ МЕЖВЕДОМСТВЕННОГО СОПРОВОЖДЕНИЯ





- Образовательное учреждение выступает одним из субъектов межведомственного взаимодействия наряду с органами соцзащиты, органами опеки, комиссиями по делам несовершеннолетних, медицинскими учреждениями и т.д. (ФЗ от 24 июня 1999 г. N 120-ФЗ "Об основах системы профилактики безнадзорности и правонарушений несовершеннолетних«)
- Дошкольное образование является первым и самым ранним звеном в системе общего образования в России.
- **Именно поэтому, особая роль в выявлении семей на ранней стадии неблагополучия лежит на специалистах дошкольных и образовательных учреждений и является одним из наиболее значимых условий эффективности коррекционной работы, социальной, психологической и педагогической поддержки.**



ЦЕЛЬ: *ВЫВЕДЕНИЕ ДЕТЕЙ И СЕМЕЙ ИЗ СОЦИАЛЬНО-ОПАСНОГО ПОЛОЖЕНИЯ ПОСРЕДСТВАМ ОБЪЕДИНЕНИЯ УСИЛИЙ МЕЖВЕДОМСТВЕННОЙ КОМАНДЫ СПЕЦИАЛИСТОВ*

Задачи:

- выявление, сбор и систематизация информации о ребёнке и его семье;
- разработка индивидуальной программы реабилитации с семьёй (на межведомственной рабочей группе), назначение куратора семьи;
- систематичный анализ и оценка эффективности реализации индивидуальной программы реабилитации;
- организация единого межведомственного пространства.



ОРГАНИЗАЦИЯ УЧЕТА НЕСОВЕРШЕННОЛЕТНИХ И ИХ СЕМЕЙ

◎ КДН и ЗП

- ◎ 1. Фиксирует сообщения в журнале поступления информации.
- ◎ 2. Организует первичное обследование условий жизни несовершеннолетнего и его семьи, результатом, которого должен быть акт обследования с рекомендациями по работе с данным несовершеннолетним и его семьей.
- ◎ 3. Принимает решение о занесении данного несовершеннолетнего и его семьи в банк данных и проведении индивидуальной профилактической работы, если сведения указывают на то, что несовершеннолетний и (или) его семья относятся к категории, находящиеся в социально опасном положении.



ОРГАНИЗАЦИЯ ИНДИВИДУАЛЬНОЙ ПРОФИЛАКТИЧЕСКОЙ РАБОТЫ КДН И ЗП ИРБЕЙСКОГО РАЙОНА

- Незамедлительно (в случаях, если нет угрозы жизни и здоровью несовершеннолетнему - не позднее 3-х дней после выявления) организует разработку и реализацию индивидуальной программы комплексной реабилитации и адаптации несовершеннолетнего и (или) семьи, находящихся в социально опасном положении (далее ИПР), для этого:
 - 1. Создает рабочую группу из специалистов органов и учреждений системы профилактики по предложениям субъектов системы профилактики, которая разрабатывает и реализует программу ИПР с несовершеннолетним и семьей.
 - 2. Утверждает координатора и куратора рабочей группы.
 - 3. Утверждает ИПР, представленную куратором рабочей группы, сроки контроля за реализацией ИПР.
 - 4. Контролирует реализацию ИПР несовершеннолетнего или семьи, находящихся в социально опасном положении.
 - 5. Осуществляет анализ эффективности реализации индивидуальной профилактической работы и по его результатам разрабатывает меры, направленные на повышение эффективности профилактической работы.



ОЖИДАЕМЫЙ РЕЗУЛЬТАТ

- решение проблем семьи, социальная адаптация и изменение статуса семьи, ее членов;
- Выход их ситуации социально-опасного положения!





СПАСИБО ЗА ВНИМАНИЕ!

**Сохраним ребенку
счастливое детство!**

